



## 10月のおすすめ コハクチョウ

10月になると、いよいよ水鳥公園の主役であるコハクチョウがやってきます。毎年10月中旬に到着しますが、今年は何日に到着するのでしょうか？ぜひクイズにご応募下さい。

水鳥公園のコハクチョウは、島根県安来市の水田地帯に水が張られると、大半がそちらへねぐらを引っ越してしまうので、それまでの間が観察にオススメです。なお、昨年は12月1日の591羽が飛来数のピークでした。

### 2018年8月15日~9月10日に見られた鳥

キジ、(コハクチョウ)、オシドリ、ヨシガモ、ヒドリガモ、マガモ、カルガモ、ハジロガモ、オカガモ、コガモ、ホシハジロ、キンクロハジロ、スズガモ、カイツブリ、キジバト、カワウ、ヨシゴイ、ゴイサギ、アオサギ、ダイサギ、チュウサギ、コサギ、バン、オバン、コチドリ?、セイタカシギ、オオジシギ?、ホウロクシギ、コアオツギ、アオツギ、クサシギ、タカフシギ、キアシシギ、ソリハツギ、イツギ、トウネン、エリマキシギ、アカエリヒレアシシギ、アジサシ、クロハラアジサシ、ハジロクロハラアジサシ、ミサゴ、トビ、オオタカ、カワセミ、ハヤブサ、モズ、サンコウチョウ (初記録)、ハシボソガラス、ハシブトガラス、ヒバリ、ショウトウツバメ、ツバメ、コシアカツバメ、ヒヨドリ、シマセンニュウ、オオソリ、コソリ、セッカ、ムクドリ、イビヨドリ、スズメ、ハクセキレイ、セグロセキレイ、(ドバト)

### 合計:65種類

※下線太字は注目の鳥、( )は外来種。



←  
クロハラアジサシ  
(2018年8月11日撮影)

## 今月のNEWS

### オオジシギ?を発見

8月19日に、園内の池の浄化設備付近でオオジシギらしき鳥を見つけました。

8月15日にも500mくらい先でそれらしき鳥を見つけていましたが、今回も200mほど距離があり、きちんと識別するにはまだ遠く、よく分かりませんでした。



オオジシギ?  
(2018年8月19日)

### 226種類目はサンコウチョウ

9月7日の鳥類標識調査で、サンコウチョウが園内で初めて確認されました。まだくちばしや目の周囲が青くない幼鳥でした。これにより、米子水鳥公園で確認された鳥は226種類(かごぬけ鳥を含めると229種類)になりました。

本来は暗い林の中にいる鳥なので、主にヨシ原である水鳥公園に現れるとは意外でした。



初記録のサンコウチョウ  
(2018年9月7日)

# 10月～11月上旬のイベント

水鳥公園のイベントの参加には入館料が必要です。表示があるものを除き、会場・集合場所は水鳥公園ネイチャーセンターです。

**コハクチョウが飛来するまで受付中！**

## 「コハクチョウ初飛来日クイズ 2018」

内 容：今年のコハクチョウの初飛来日を予想していただき、正解者にもれなく記念缶バッジを贈呈。さらに、正解者の中から抽選で3名様に羊毛フェルトのコハクチョウもプレゼント！

対 象：期間中のネイチャーセンター入館者

応募方法：入館時に配布する応募用紙に必要事項を記入し、応募用紙を館内の応募箱に入れます。応募はお一人につき1回とさせていただきます。※とっとり県民カレッジ連携講座

応募期間：9月1日（土）からコハクチョウが初飛来するまで



**10月20日(土)13:30～14:30**

## 自然観察会「希少植物ウラギクを観よう！」

内 容：普段入れない野鳥保護区の中に特別に入って、他ではなかなか観察できない希少植物「ウラギク」を観察します。

対 象：小学生以上がおすすめ・当日受付

※とっとり県民カレッジ連携講座



**10月21日(日)9:30～15:00**

## 手作り自然教室「竿を作ってゴズを釣ろう！」

内 容：竹を使って釣竿を自分で作り、その竿でゴズ（マハゼ）を釣ります。釣れたゴズは、みんなで美味しく料理して味わいます。

対 象：小学生以上の親子8組・要予約

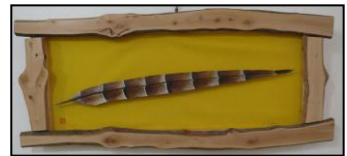
参加費：一人につき500円（入館料込）※とっとり県民カレッジ連携講座



**10月29日(月)～11月25日(日)15:00まで**

## 第13回「フェザーカービング展 ～美しき野鳥の羽根～」

内 容：本物そっくりに作られた木彫りの鳥の羽根の作品を多数展示します。



**11月4日(日)9:30～12:30**

## 彦名・水鳥ふれあい中海ウォーキング大会

内 容：粟嶋神社から水鳥公園周辺の中海湖岸約5.5kmを歩きながらチェックポイントのクイズに答えます。ウォーキング終了後、クイズの答え合わせと景品のプレゼント、豚汁とご飯の炊き出しがあります。 ※とっとり県民カレッジ連携講座

対 象：長距離歩ける方ならどなたでも 定 員：先着250名・当日受付（参加無料）

集 合：彦名二区公民館

主 催：彦名校区自治連合会・公益財団法人中海水鳥国際交流基金財団



## お申し込み・お問い合わせ先：米子水鳥公園ネイチャーセンター

〒683-0855 鳥取県米子市彦名新田665 TEL：0859-24-6139 FAX：0859-24-6140

ホームページ <http://www.yonago-mizutori.com>

●開園時間：4月～10月 9：00～17：30

11月～3月 8：30～17：30（土・日・祝日は、7：00から開園）

●入 館 料：高校生以上 70歳未満：310円（年間パスポート 1540円）中学生以下および70歳以上：無料

●休 園 日：毎週火曜日（祝日を除く）および祝日の翌日（土曜、日曜を除く）

